

Fragenüberblick

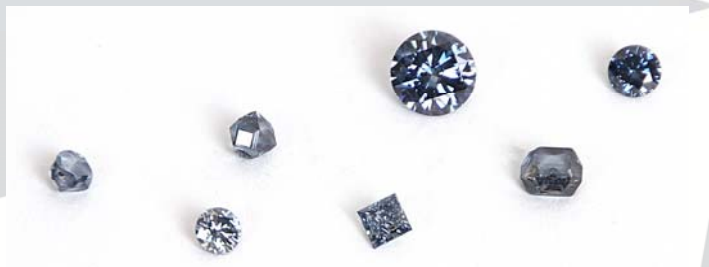
1	Welche Möglichkeiten bietet Semper Fides Ihnen?.....	2
2	Ist der PUREdiamond schon zu Lebzeiten möglich?	2
3	Was benötigen wir?	2
4	Wie ist der grundsätzliche Ablauf?	3
5	Woher kommen die Farben?	4
6	Wie lange dauert der gesamte Herstellungsprozess?	5
7	Welche Schliffe können gewählt werden?.....	5
8	Können die Diamanten weiterverarbeitet werden?.....	5
9	Warum ein Diamant / PUREdiamond – und kein anderer Edelstein?	6
10	Welche Gründe sprechen für Semper Fides?	6
11	Welche Arbeitsschritte zur Herstellung eines synthetischen Diamanten sind erforderlich?	7
12	Wie kann ein Diamant bewertet werden?	8

Semper Fides Diamonds GmbH

PUREdiamond – mehr als ein Diamant

1 Welche Möglichkeiten bietet Semper Fides Ihnen?

Der PUREdiamond ist ein Diamant der entweder als Rohdiamant oder nach Ihren Wünschen geschliffen an Sie übergeben wird. Er entsteht ausschließlich aus dem Kohlenstoff der uns übergebenen Bestandteile der Kremationsasche, des Haar- oder Federkleides sowie andere individueller Kohlenstoffquellen Ihres Hundes, Ihrer Katze, Ihres Pferdes, Ihres Vogels oder... - garantiert ohne Zugabe von Zusätzen oder Beigaben.



Unterschiedliche geschliffene und ungeschliffene PUREdiamonds in blau-weißer Farbe

Die Basis allen Lebens – Kohlenstoff – wird zu Ihrem persönlichen Diamanten. Einzigartig und für alle Zeiten.

2 Ist der PUREdiamond schon zu Lebzeiten möglich?

Ja, wir können den Kohlenstoff aus den Haaren, dem Federkleid, dem Hufhorn oder Ähnlichem herauslösen. Dieses ist auch zu Lebzeiten möglich.

3 Was benötigen wir?

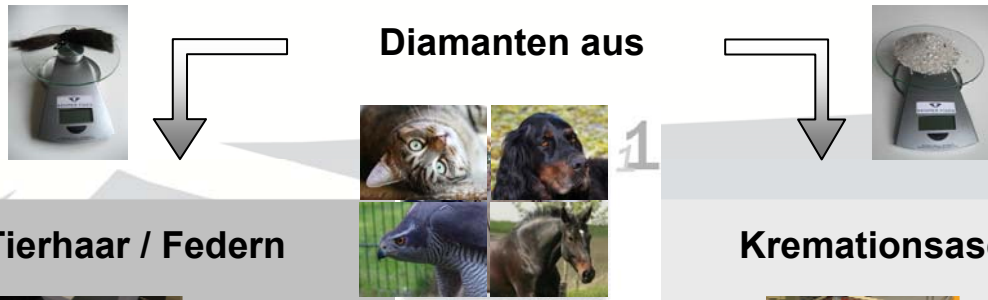
Wir benötigen ca. 10g Haar- oder Federkleid oder 300g Asche.

Sollten Sie **nicht** über 10g Haar- oder Federkleid beziehungsweise 300g Asche (entspricht ca. 10kg Lebendgewicht) verfügen, gibt es unterschiedliche Möglichkeiten, das Wachstum Ihres PUREdiamond zu realisieren:

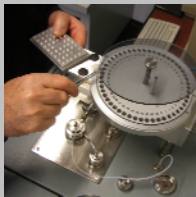
- Die Kombination z.B. von Haaren und Asche
- Hinzufügen von extrahiertem Kohlenstoff aus individuellen Beigaben, wie z.B. aus dem Lieblingsspielzeug oder dem Halsband Ihres Tieres
- Kombination von unterschiedlichen Aschen oder Haarproben

Bisher ist es uns immer gelungen, eine individuelle Lösung zu finden!

4 Wie ist der grundsätzliche Ablauf?



Tierhaar / Federn



2



3

Diamanten aus



1

Phasen der Entstehung

1. Bereitstellung der Haare / Federn / Asche
2. Analyse der Elementstruktur
3. Gewinnung der Grundstoffe
4. Wachstum durch das HPHT-Verfahren
5. Vollendung / Schliff

Kremationsasche



4



5

PUREdiamond

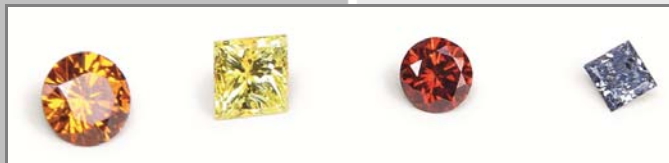
Ausgangsstoff:

- ca. 10g Haare / Federn
- Kohlenstoffquelle ausschließlich Haar-/ oder Federkleid

Ausgangsstoff:

- ca. 300g Kremationsasche
- Kohlenstoffquelle ausschließlich Kremationsasche

Farben: gelb, grünlich, pink, rot, weiß-blau



Anmerkung: Wahl der Grundfarbe ist möglich, die Farbintensität ist abhängig von dem jeweiligen Wachstumsprozess und der individuellen Kohlenstoffquelle!

Preis 0,25 ct: ab 2.390,- €

Für individuelle Angebote und Finanzierungsmöglichkeiten sprechen Sie uns bitte an!

Größe: 0,25 ct bis 1 ct (auf Anfrage auch in höherer Karatzahl lieferbar)

5 Woher kommen die Farben?

Die einzigartige Farbgebung Ihres PUREdiamond ist auf die individuelle Kohlenstoffquelle und das jeweils angewandte Wachstumsverfahren zurückzuführen.

Sie bestimmen die Grundfarbe – wie Ihr persönlicher PUREdiamond erstrahlt, entscheidet sich während des individuellen Wachstumsprozesses.

Die Farbe eines Diamanten entsteht durch die Einlagerung einzelner weniger Elemente, wie z. B. Stickstoff oder Bor, in das Diamantkristallgitter. Die Differenz bei der Einlagerung weniger Teilchen (gemessen in ppm: Teilchen pro Million) führt dabei zu großen Unterschieden in der Farbintensität. Zum Beispiel ergibt sich bei der Einlagerung von ca. 5 ppm Bor ein himmelblauer Diamant, bei etwa 10 ppm Bor ein stahlblauer.

Dank des speziell entwickelten und aufwendigen Vakuumverfahrens werden bei der Entstehung des weiß-blauen Diamanten selbst Einlagerungen aus der Luft verhindert, hierdurch entsteht ein absolut reines Produkt.

Folgende Grundfarben können wir für Sie realisieren: gelb, rot, pink, grün, blau-weiß

Farbnuancen bei gelben Diamanten



Farbnuancen bei roten Diamanten



Farbnuancen bei weiß-blauen Diamanten



Farbnuancen bei grünen Diamanten



Wir versuchen gerne, Ihre exklusiven Farbwünsche zu realisieren. Leider können wir hierfür aber keine Garantie übernehmen.

Die verschiedenen Verfahren, die zur jeweiligen Farbe führen, sind mit unterschiedlichen Arbeitsschritten und Kosten für uns verbunden (siehe auch www.semperfides.eu / Preise und AGB / Auftrag PUREdiamond)

6 Wie lange dauert der gesamte Herstellungsprozess?

Wir benötigen von der Auftragserteilung bis zur Übergabe je nach individuellem Verlauf im Normalfall zwischen 3 und 6 Monaten.

7 Welche Schliffe können gewählt werden?

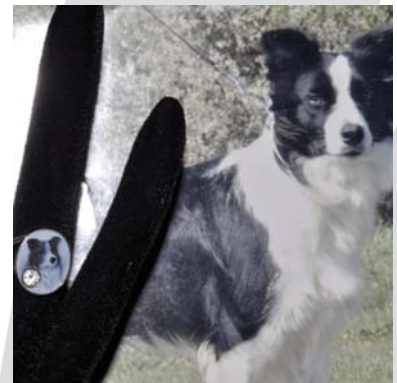
Grundsätzlich können Sie alle möglichen Schliffe auswählen. Die am häufigsten nachgefragten und beliebtesten Schliffarten sind:



8 Können die Diamanten weiterverarbeitet werden?

Ja, unsere Diamanten können von jedem Juwelier eingefasst werden. Semper Fides Diamanten wurden bereits z. B. in Ringen, Ketten, Armbändern, Ohrringen, Amuletten usw. eingefasst.

(Siehe auch www.semperfides.eu/impressionen)





9 Warum ein Diamant / PUREdiamond – und kein anderer Edelstein?

- Der Diamant ist der edelste aller Edelsteine
- Der Diamant besteht zu nahezu 100% aus dem Element des Lebens – Kohlenstoff
- Der Diamant ist der einzige Edelstein, der aus einem „Organischen Element“ entsteht.
- Der Diamant ist ein persönliches Unikat
- Der Diamant ist werthaltiger als alles Andere

10 Welche Gründe sprechen für Semper Fides?

Viele Gründe sprechen für Semper Fides....

- weil wir seit 2006 im Markt sind
- weil wir über langjähriges und einzigartiges Know-how verfügen
- weil wir bis zum letztendlichen Schliff und zur Endkontrolle auf das Know-how von Meistern ihres Faches setzen
- weil unsere Diamanten ausschließlich aus dem Kohlenstoff des uns übergebenen Haar-/ Federkleides oder der Kremationsasche des geliebten Haustieres wachsen
- weil die Eigenschaften unserer Diamanten mit denen des Naturdiamanten übereinstimmen
- weil wir ausschließlich Unikate fertigen
- weil unsere Manufaktur in der Schweiz ist und wir gern einen Besuchstermin für Sie organisieren
- weil unsere Prozesse und Abläufe zertifiziert sind
- weil Sie einen Notar beauftragen können, der den Prozess begleitet und überwacht

und schließlich

- weil unser Engagement für die Deutsche Krebshilfe (Satchmo-, Goldfever- und der Shutterfly-Diamant) viel Positives bewirkt hat
- weil wir Empfindungen in die Realität umsetzen, die mit Worten nicht ausgedrückt werden können
- weil wir Ihnen ermöglichen Ihren Vierbeiner immer bei sich zu tragen
- weil wir Ihnen eine ganzbesondere Freude ermöglichen
- weil es kein vergleichbares Geschenk gibt

→ letztendlich, weil wir ein unvergleichliches Dankeschön an unsere treuen Begleiter realisieren....



11 Welche Arbeitsschritte zur Herstellung eines synthetischen Diamanten sind erforderlich?

Grundsätzlich besteht bei der Diamantenherstellung durch Semper Fides die Herausforderung, aus einem Kohlenstoffgemisch mit morphen Anteilen ein oktagonales Kohlenstoffgitter wachsen zu lassen. Bei der üblichen Herstellung von synthetischen Diamanten wird als Ausgangsmaterial hochreiner Graphit benutzt.

Arbeitsschritte	Semper Fides Diamant	Synthetischer bzw. Industriediamant
Ausgangsmaterial	Tierhaare oder Federn bzw. Kremationsasche	Hochreines Graphit (Massenprodukt)
Aufbereitung des Ausgangsmaterials	Auflösen des Ausgangsmaterials (Elementgemisch) unter Umständen Veraschung	- <i>nicht notwendig</i> -
Extraktion des Kohlenstoffs	Herauslösen des Kohlenstoffes durch spezielle physikalische und chemische Trennungverfahren → Säure-/ Basenaufschluss	- <i>nicht notwendig</i> - (da bereits hochreines Graphit)
Aufbereitung	aufwendige Graphitisierung, da kein reiner Kohlenstoff vorhanden	- <i>nicht notwendig</i> - (da bereits hochreines Graphit)
Berechnung und Aufbereitung individueller Katalysatoren	genaue Abstimmung auf die individuellen Parameter des Elementgemisches	Standardparameter
Berechnung der Wachstumskurve (Druck-Temperatur-Verlauf)	Druck- und Temperatureinwirkung genau auf Elementzusammensetzung abgestimmt	Standard-Kurvenverlauf
Wachstumsprozess	Spezialtechnologien mit hohem Energieverbrauch	Spezialtechnologien mit hohem Energieverbrauch
Schliff und Politur	von Hand	Maschinell
Ergebnis	individueller persönlicher Diamant ▶ Kundeneinzelfertigung	Diamant aus standardisiertem Verfahren ▶ “Massenfertigung“

Bitte beachten Sie darüber hinaus, dass wir bei den unterschiedlichen Farbgebungen weitere Arbeitsschritte individuell durchführen müssen.



12 Wie kann ein Diamant bewertet werden?

Den Wert Ihres persönlichen PUREdiamond können nur Sie für sich bestimmen. In unserer Manufaktur wächst für Sie ein unverwechselbares, einzigartiges Unikat nach Ihren Wünschen.

Eine Bewertung von in der Natur geschürften Diamanten wird nach den folgenden 4 Parametern vorgenommen (4 C):

- Carat (Gewicht)
- Colour (Farbe)
- Clarity (Reinheit)
- Cut (Schliff)

Der materielle Wert der Semper Fides Diamanten bildet sich unter anderem in der individuellen Wachstumsphase. Dieser Wert kann erst nach Abschluss festgestellt werden.

Aus der Tabelle mit den Arbeitsschritten und unseren Kosten für die Einzelfertigung (geschätzt ca. fünf Mal so hoch wie beim Naturdiamanten) ergibt sich, dass ein direkter Vergleich weder zum Naturdiamanten, noch zum synthetischen / industriellen Diamanten sinnvoll ist.

Mehr Informationen:

www.semperfides.eu

office@semperfides.eu

+49 (0) 5341 / 22 391 22

PUREdiamond – mehr als ein Diamant